



Get the latest Flexi updates, click www.telkomflexi.com !

Cara Mengaktifkan Internet Dengan CDMA SanexTel di Windows 98

Handheld CDMA SanexTel memiliki kemampuan untuk mengakses **internet** dengan kecepatan maximum **115.200 bps**.

Alat-alat yang dibutuhkan untuk fitur ini adalah:

- Handheld CDMA SanexTel SC-9530, SC-9550, SC-7070 , SC-7080, SC-9889 yang telah diaktifkan akses internetnya.
- Personal Computer(PC) atau Laptop dengan sambungan serial.
- Data Service Cable untuk menghubungkan handheld dengan komputer.

Setting handheld SC-9889 1900 MHz 2000 1X

- Sewaktu handheld dalam keadaan siaga, tekan *2580# + “END”, menu Port Map akan ditampilkan.
- Pilih Portmap Diag → NULL DEV → OK.
- Pilih Portmap Data → UART1 → OK.

Setting handheld SC-9550 800 Mhz 2000 1X

- Tekan “Menu” + “5” + “8”
- Pilih “Data Service”
- Pilih “Service Type” dan pilih “Packet”

Setting handheld SC-9530 PCS 1900 Mhz IS-95

- Tekan “Menu” + “8” + “3”
- Pilih “Data Service”
- Pilih “Service Type” dan pilih “Packet”
- **PASTIKAN BAHWA S/W VERSION (MENU “8”+ “3”) ADALAH VERSI 19I.06.15**



Get the latest Flexi updates, click www.telkomflexi.com !

Setting handheld SC-9530 800 Mhz IS-95

- Tekan **“Menu” + “8” + “3”**
- Pilih **“Data Service”**
- Pilih **“Service Type”** dan pilih **“Packet”**
- **PASTIKAN BAHWA S/W VERSION (MENU “8”+ “3”) ADALAH VERSI 18.00.15**

Setting handheld SC-7070&7080 1900&800 Mhz 2000-1X

- Tekan **“Menu” + “4” + “8”**
- Pilih **“Data Service”**
- Pilih **“Service Type”** dan pilih **“Packet”**

Sambungkan handheld dan komputer dengan Data Service Cable.

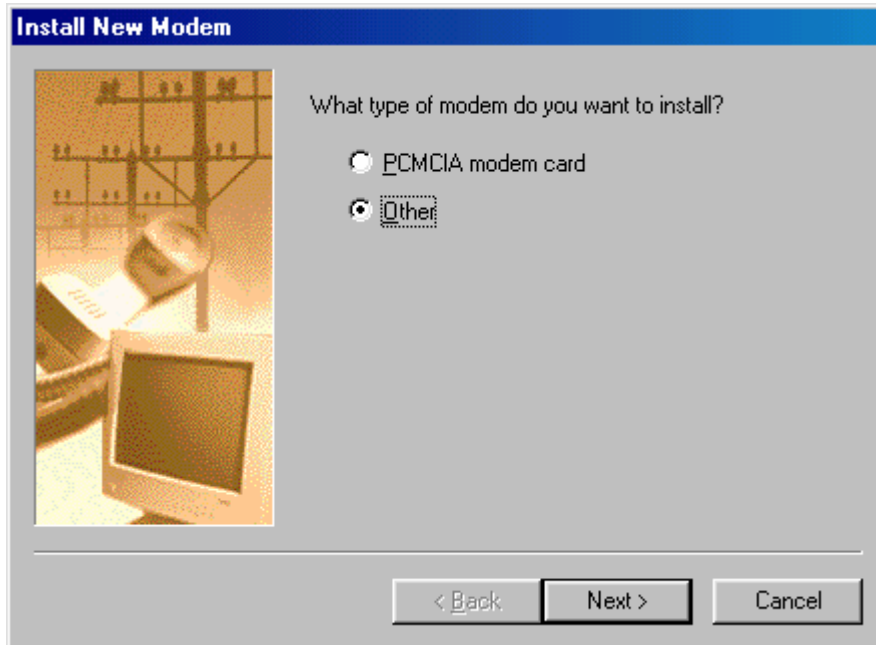
Setting Komputer di Windows 98

Setting Modem

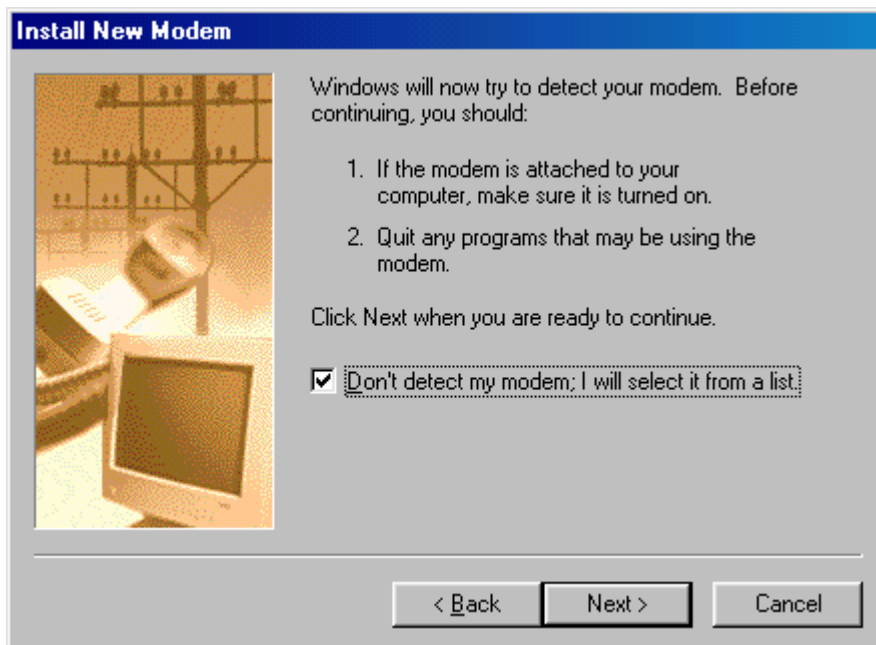
- Tekan tombol **Start** → **Setting** → **Control Panel** → **Modems**



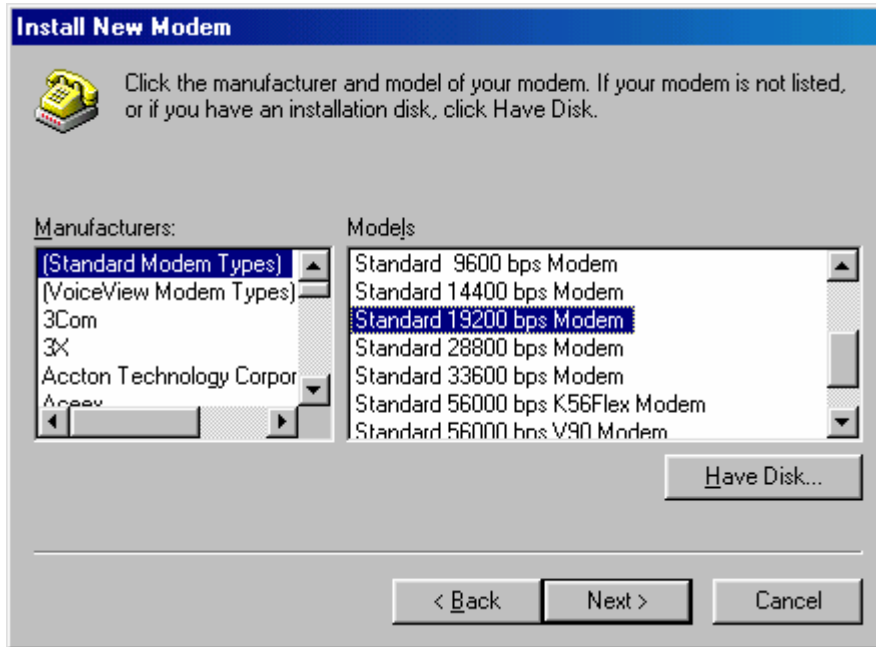
- Tekan tombol **Add**, jika anda menggunakan laptop, jendela seperti dibawah ini mungkin akan muncul, pilihlah **Other** dan tekan **Next**. Apabila jendela seperti dibawah ini tidak muncul, lanjutkan ke langkah berikutnya.



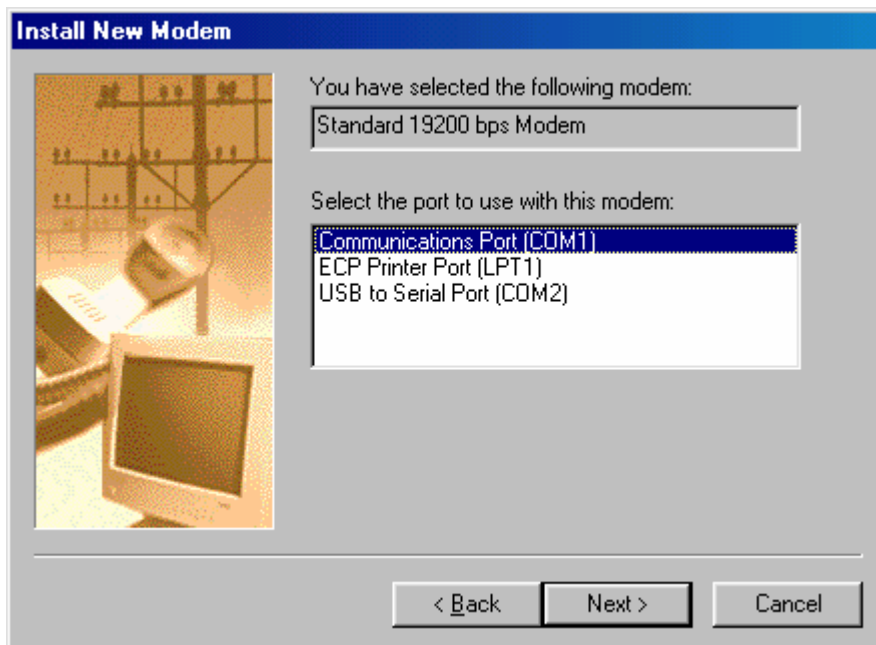
- Centang kotak “**Don’t detect my modem; I will select it from a list**”, lalu tekan **Next**.



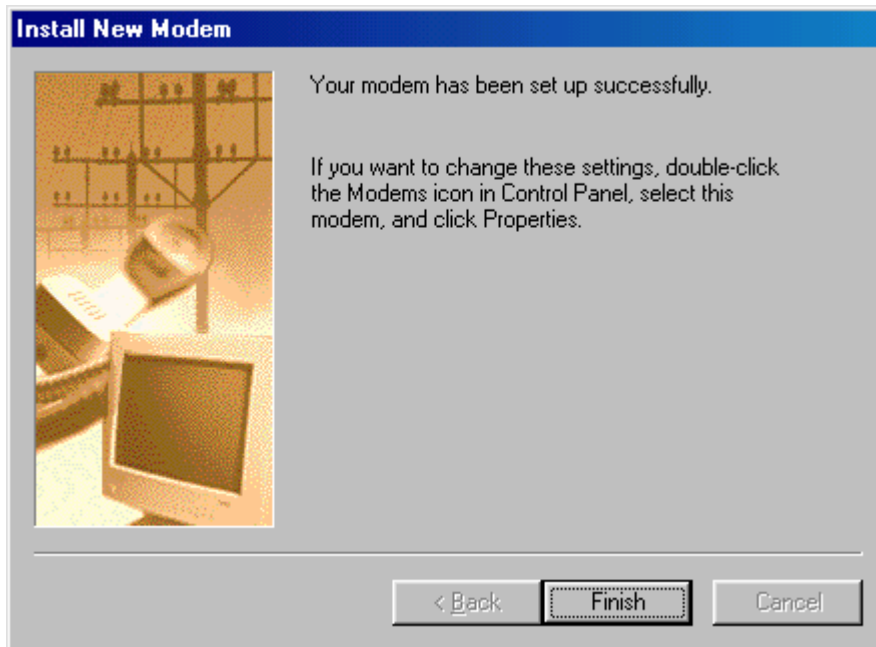
- Pada jendela ini, pilihlah **manufacturers** sebagai (**Standard Modem Types**) dan **Models** sebagai **Standard 19200 bps Modem**. Lalu tekan **Next**



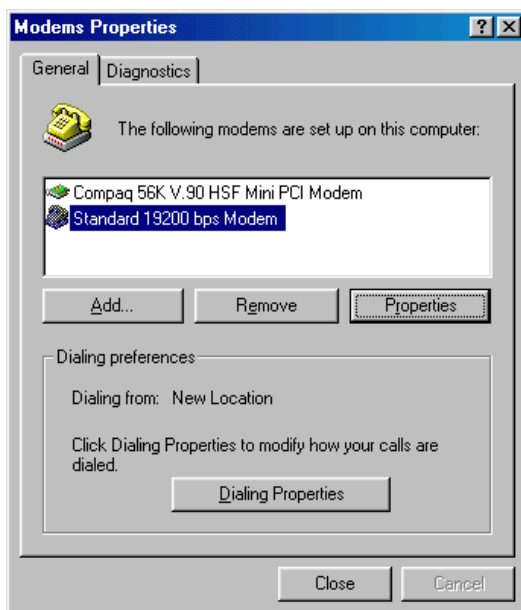
- Jika anda menghubungkan handset anda ke (**Communications Port**) **COM 1** dari computer anda, pilihlah **COM 1**, tergantung dari **COM** mana yang anda gunakan. Lalu tekan **Next**.



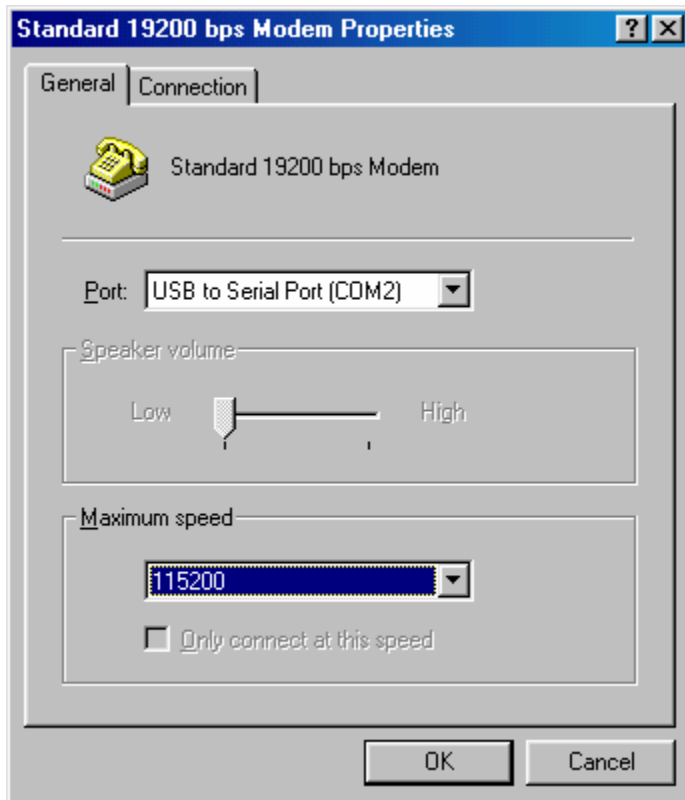
- Setelah menunggu beberapa saat, akan muncul jendela konfirmasi bahwa modem telah terhubung dengan sukses. Tekanlah Finish untuk melanjutkan ke langkah berikutnya.



- Anda akan kembali ke jendela **Modem Properties**. Pilihlah **Standard 19200 bps Modem** lalu klik di **Properties**.

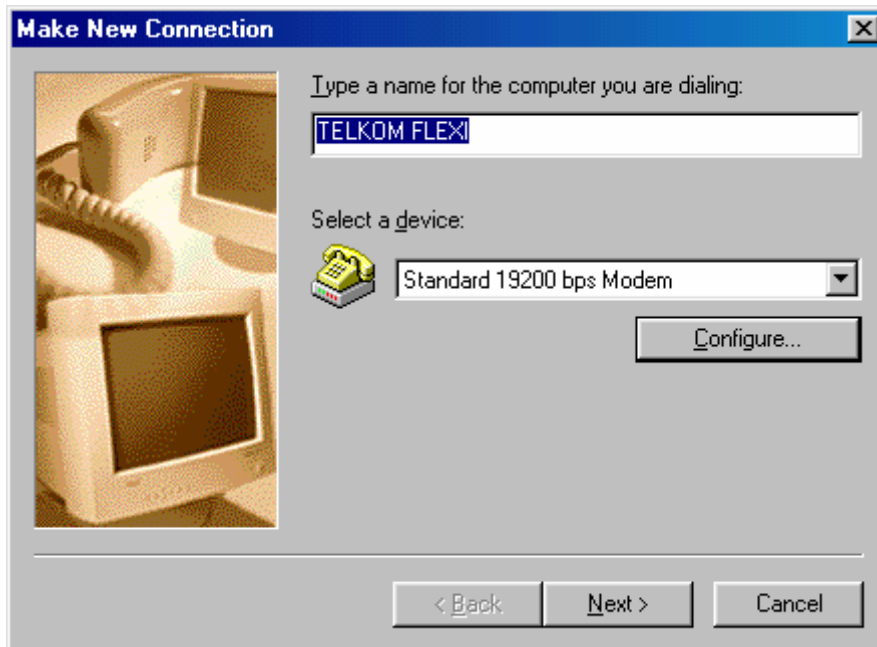


- Pilihlah maximum speed menjadi **115200 bps** dan tekan **OK**.

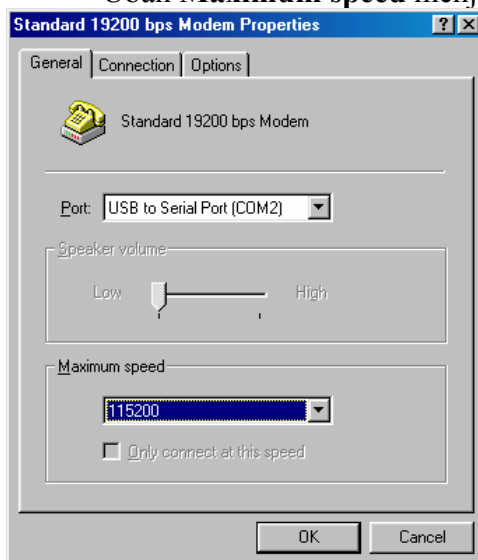


Sambungan Internet dengan Dial-up Networking

- Klik **My Computer** → **Dial Up Networking** → **Make New Connection**. Masukkan **Telkom Flexi** sebagai sambungan internet anda. Lalu tekan **Configure**.



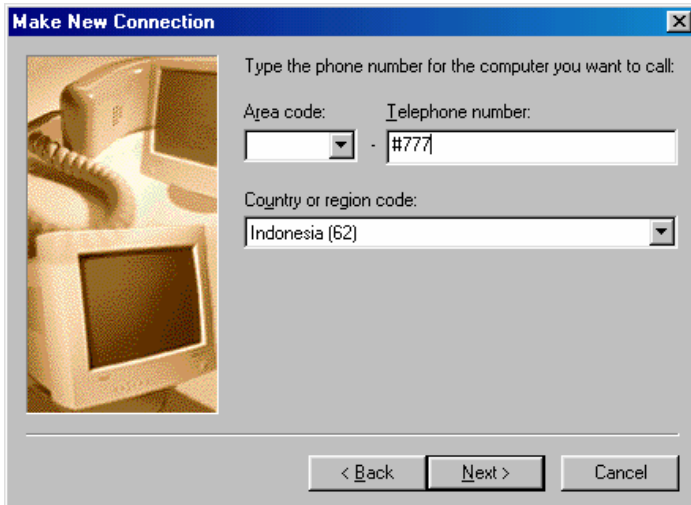
- Ubah **Maximum speed** menjadi **115200**. Lalu tekan **OK**, dan **Next**





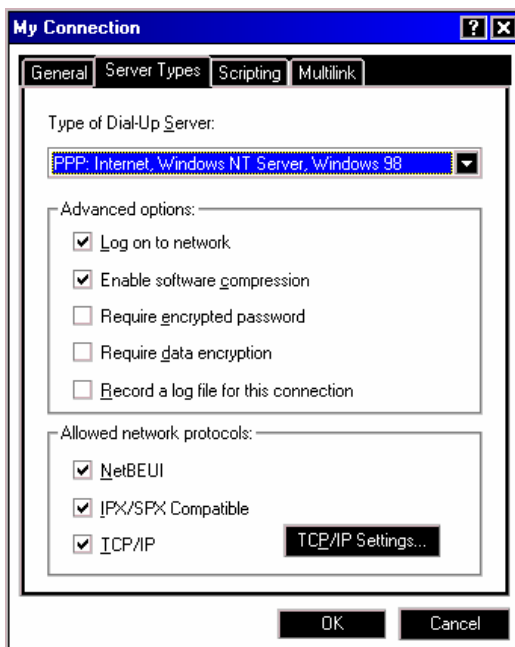
Get the latest Flexi updates, click www.telkomflexi.com !

- Kosongkan **Area Code**, dan isi Telephone number dengan **#777** lalu **Next** dan **Finish**.



Setting TCP/IP dan DNS

- Klik kanan ikon **TELKOM FLEXI**. Atau dari **My Computer** → **Dial Up Networking** pilih **Properties** lalu pilih tab **Server Types**, dan klik **TCP/IP**, kemudian klik **OK**





Get the latest Flexi updates, click www.telkomflexi.com !

- Untuk sambungan Internet, tekan Klik **My Computer** → **Dial Up Networking** → **TELKOM FLEXI** .

The screenshot shows a Windows 'Connect To' dialog box for 'TELKOM FLEXI'. It features the following fields and controls:

- User name:** An empty text input field.
- Password:** An empty password input field.
- Save password:** An unchecked checkbox.
- Phone number:** A text input field containing '#777'.
- Dialing from:** A dropdown menu currently set to 'New Location', with a 'Dial Properties...' button next to it.
- Buttons:** 'Connect' and 'Cancel' buttons at the bottom.

Keterangan :

- Masukkan **User name** pada kotak yang disediakan yaitu : **telkomnet@flexi**
- Masukkan **Password** pada kotak yang dsediakan yaitu : **telkom**
- Masukan **Phone number** pada kotak yang disediakan dengan **#777**.
- Tekan **Connect** untuk menyambungkan komputer anda ke Internet.
- Untuk memutuskan sambungan anda dari internet, tekan tombol **Disconnect** (END) di Handset. Jika anda ingin User Name dan Password secara otomatis connect untuk yang kedua kali nya maka cukup berikan tanda **check** pada Checkbox **Save Password**.