



Get the latest Flexi updates, click [www.telkomflexi.com](http://www.telkomflexi.com) !

## **Cara Mengaktifkan Internet Dengan CDMA SanexTel di Windows 2000**

Handheld CDMA SanexTel memiliki kemampuan untuk mengakses **internet** dengan kecepatan maximum **115.200 bps**.

**Alat-alat yang dibutuhkan untuk fitur ini adalah:**

- Handheld CDMA SanexTel SC-9889, SC-7080, SC-7070, SC-9550, SC-9530 dan SC-5200 yang telah diaktifkan akses internetnya
- Personal Computer (PC) atau Laptop dengan sambungan serial.
- Data Service Cable untuk menghubungkan handheld dengan komputer.

### **Setting handheld SC-9889 1900 MHz 2000 1X**

- Sewaktu handheld dalam keadaan siaga, tekan \*2580# + “END”, menu Port Map akan ditampilkan.
- Pilih Portmap Diag → NULL DEV → OK.
- Pilih Portmap Data → UART1 → OK.

### **Setting handheld SC-9550 800 Mhz 2000 1X**

- Tekan “Menu” + “5” + “8”
- Pilih “Data Service”
- Pilih “Service Type” dan pilih “Packet”

### **Setting handheld SC-9530 PCS 1900 Mhz IS-95**

- Tekan “Menu” + “8” + “3”
- Pilih “Data Service”
- Pilih “Service Type” dan pilih “Packet”
- **PASTIKAN BAHWA S/W VERSION ( MENU “8”+ “3”) ADALAH VERSI 19I.06.15**



Get the latest Flexi updates, click [www.telkomflexi.com](http://www.telkomflexi.com) !

### **Setting handheld SC-9530 800 Mhz IS-95**

- Tekan **“Menu” + “8” + “3”**
- Pilih **“Data Service”**
- Pilih **“Service Type”** dan pilih **“Packet”**
- **PASTIKAN BAHWA S/W VERSION ( MENU “8”+ “3”) ADALAH VERSI 18.00.15**

### **Setting handheld SC-7070 & 7080 1900 & 800 Mhz 2000-1X**

- Tekan **“Menu” + “4” + “8”**
- Pilih **“Data Service”**
- Pilih **“Service Type”** dan pilih **“Packet”**

### **Setting handheld SC-5200 1900Mhz 2000-1x**

#### **Tekan “Menu” + “7” + “3”**

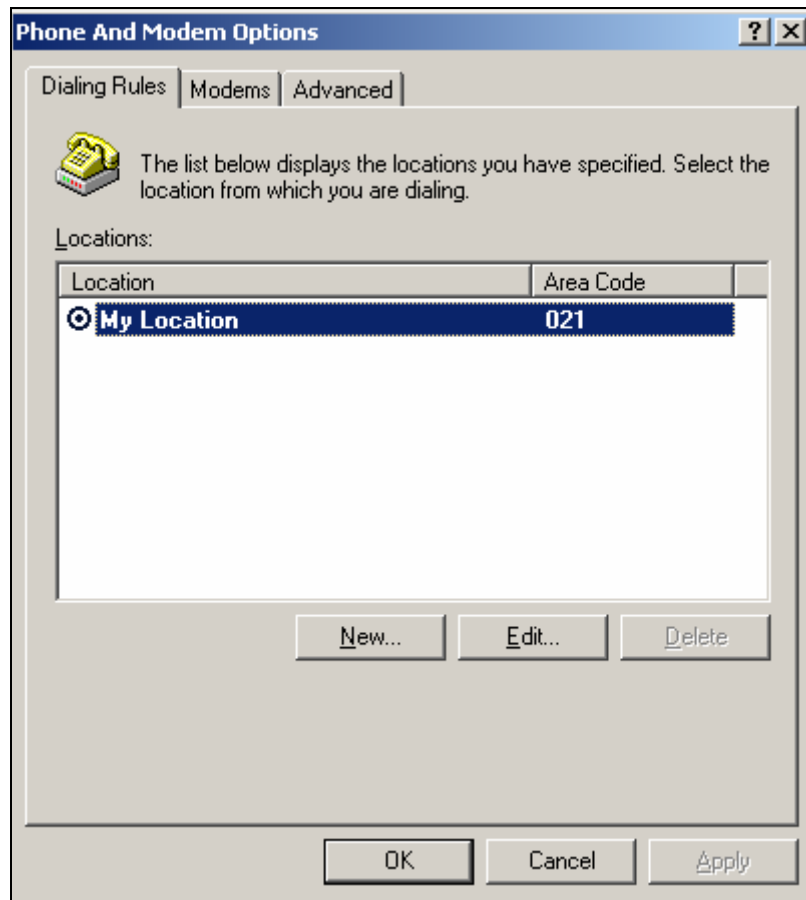
- Pilih **“Data Service”**
- Pilih **“Receive Mode”** pilih **“Data”** –*setelah dipilih akan ada tanda check-*  
Tekan back
- Pilih **“Baud Rate”** Pilih **“115200”** –*setelah dipilih akan ada tanda check-*
- **PASTIKAN BAHWA S/W VERSION ( MENU “\*”+ “1”) ADALAH VERSI SCP\_CL 18**

Sambungkan handheld dan computer dengan Data Service Cable.

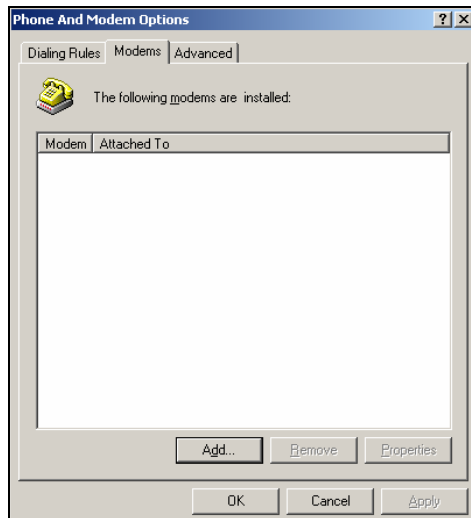
## Setting Komputer di Windows 2000

### Setting Modem

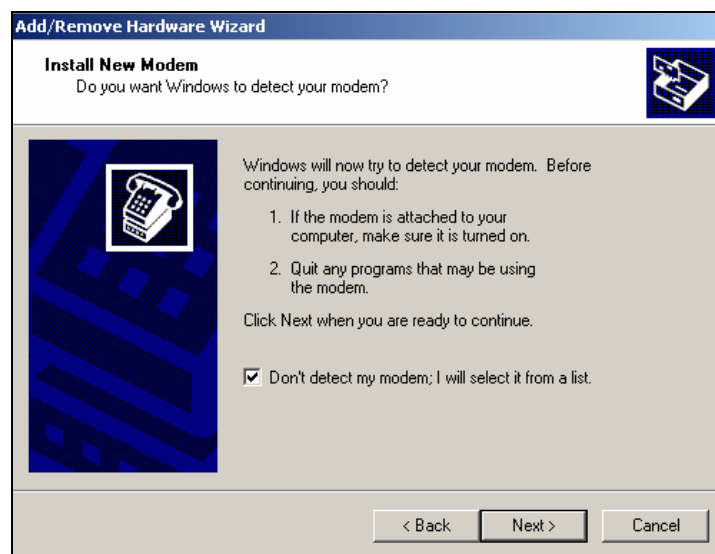
- Tekan tombol **Start** → **Setting** → **Control Panel** → **Phone and Modem Options**



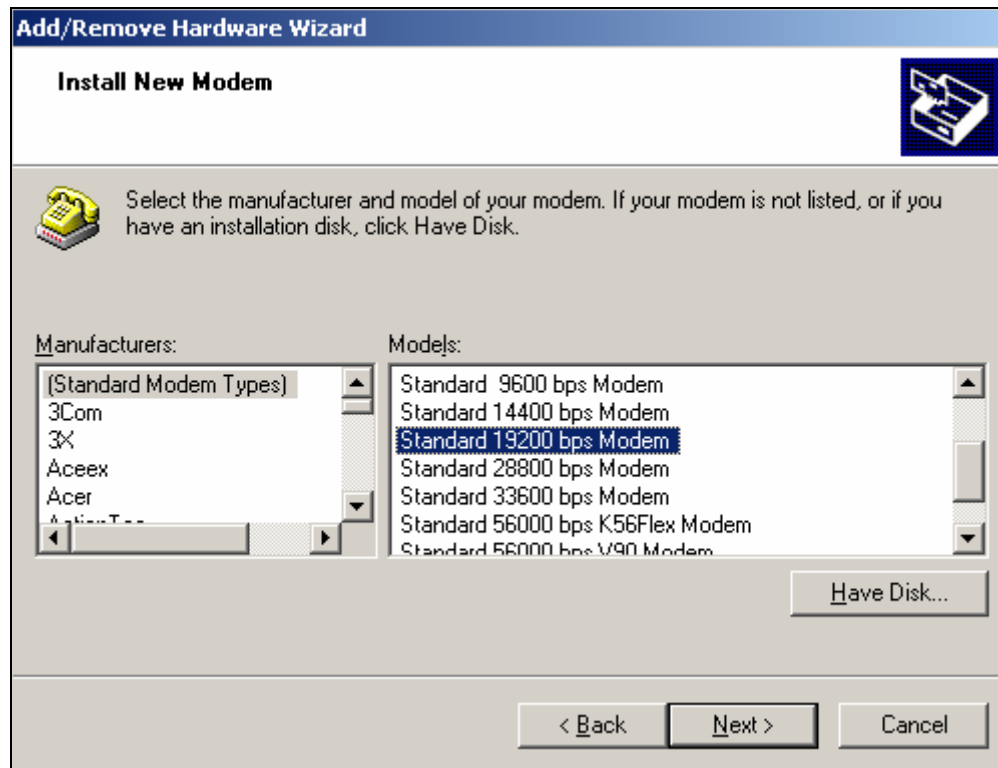
- Tekan tab **Modems**, jika anda belum pernah menginstal Modem sebelumnya maka akan seperti gambar dibawah ini (tidak ada modem pada tab modem)



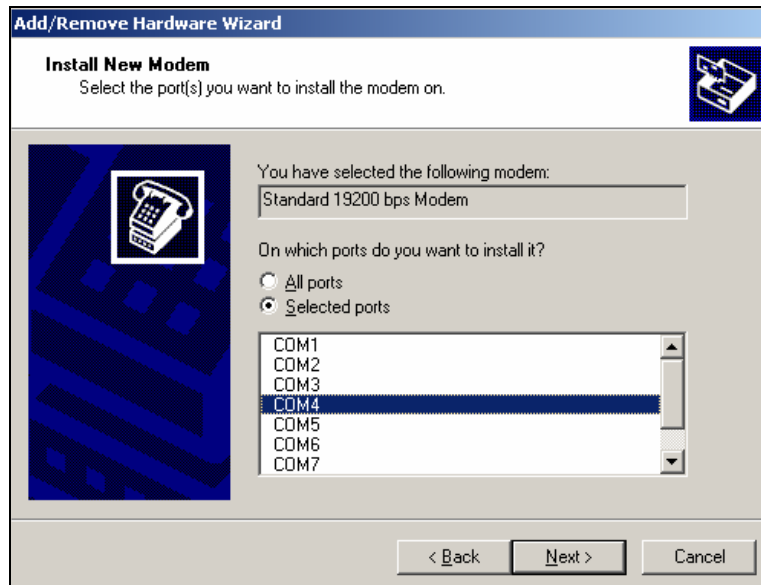
- Setelah itu tekan tombol **Add** untuk menginstall modem pada PC (computer) anda. Setelah tombol **Add** ditekan maka akan muncul gambar seperti dibawah. Lalu centang kotak “**Don’t detect my modem; I will select it from a list**”, lalu tekan **Next**.



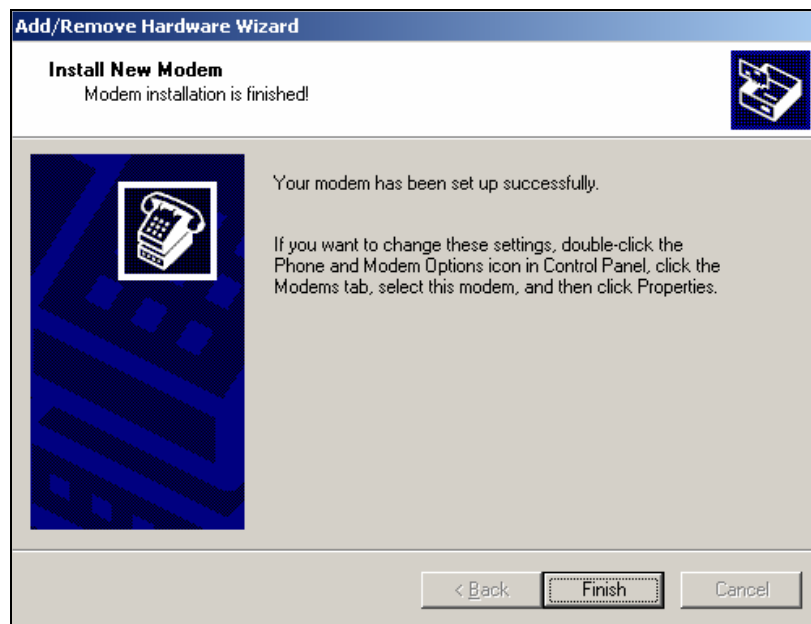
- Setelah tombol **Next** ditekan maka, akan tampil gambar seperti dibawah; pada kolom **Manufactures** pilih **standard modem types**, lalu pada kolom **Models** pilih **standard 19200 bps Modem**, setelah itu tekan tombol **Next**



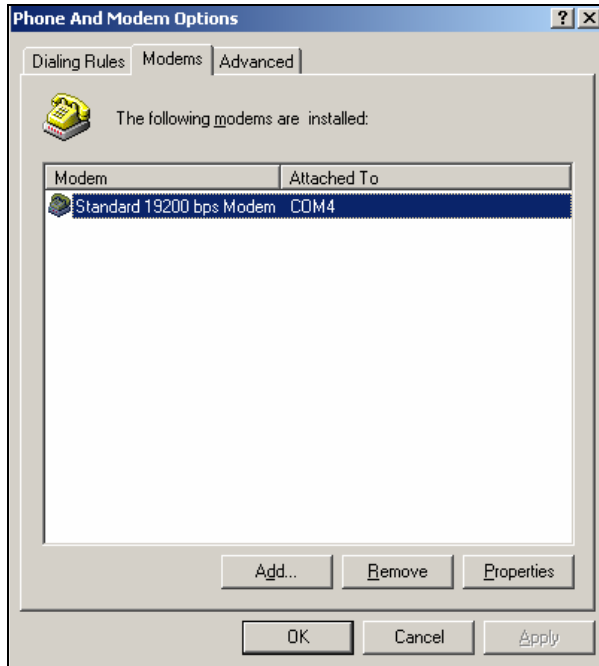
- Jika anda menghubungkan handset anda ke (**Communications Port**) **COM 4** dari computer anda, pilihlah **COM 4**.



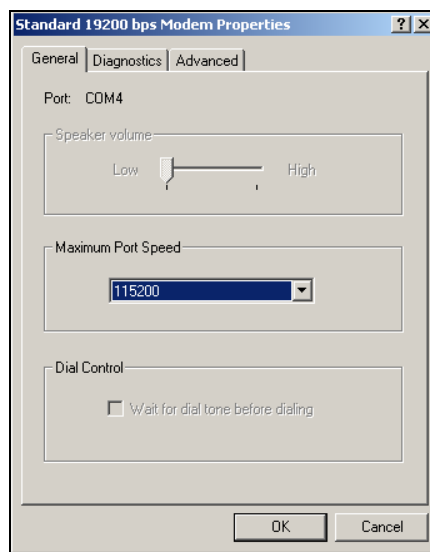
- Setelah menunggu beberapa saat, akan muncul jendela konfirmasi bahwa modem telah terhubung dengan sukses. Tekanlah **Finish** untuk melanjutkan ke langkah berikutnya.



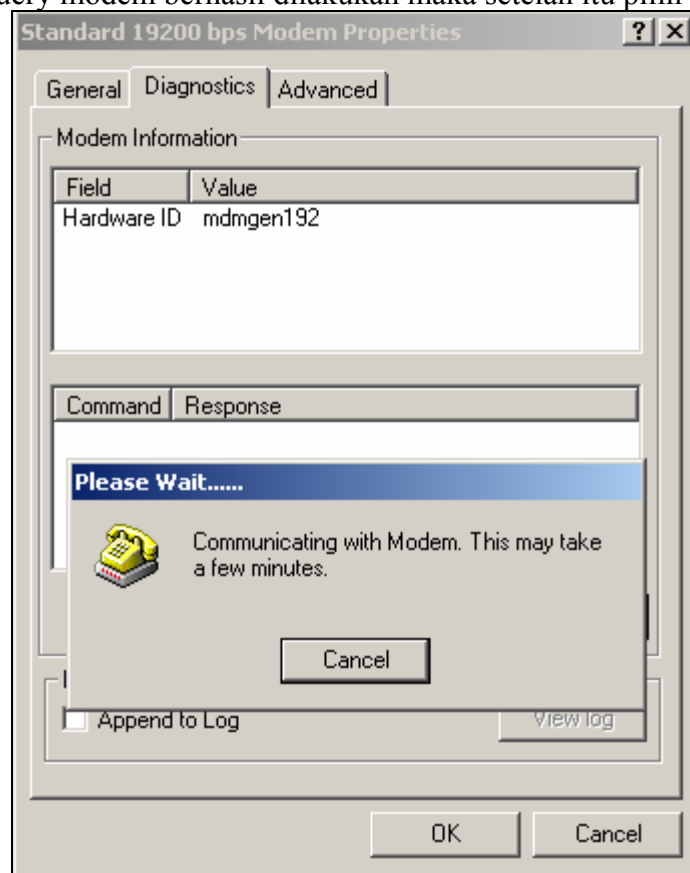
- Anda akan kembali ke jendela **Phone and Modem Options**. Pada tab Modems akan tertera modem yang baru saja di-install Pilihlah **Standard 19200 bps Modem** lalu klik di **Properties**.



- Pilihlah maximum speed menjadi **115200 bps** dan tekan **OK**.

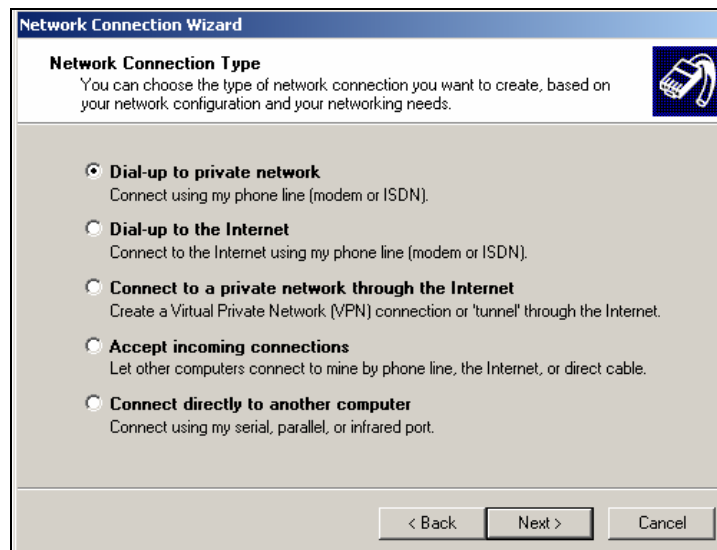


- Kembali lagi ke jendela **Phone and Modem Options**. Klik **Properties**. Setelah itu pilih menu pop “**Diagnostics**”. Lalu pilih **Query Modem**.
  - **Catatan** : query modem akan berhasil jika langkah-langkah diatas telah diikuti dengan baik dan benar, jika query modem belum berhasil maka anda dapat mengulangi langkah diatas kembali. (query modem hanya bisa dilakukan pada WIN 2000, XP)
- Setelah query modem berhasil dilakukan maka setelah itu pilih **OK**

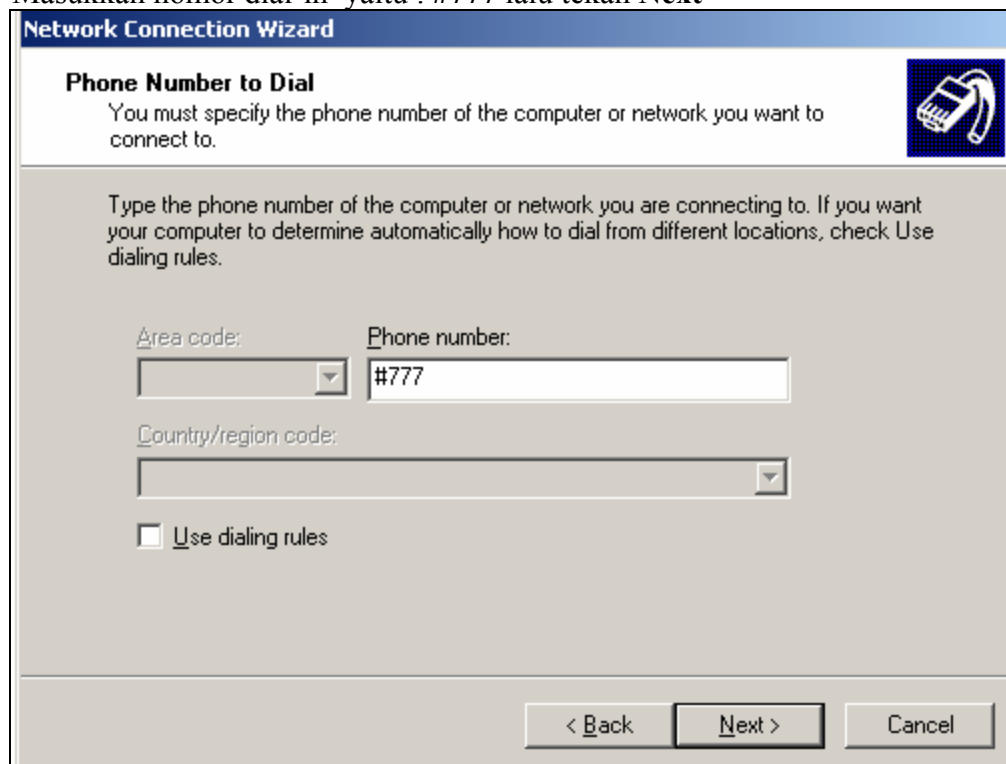


## Cara Membuat Sambungan Baru.

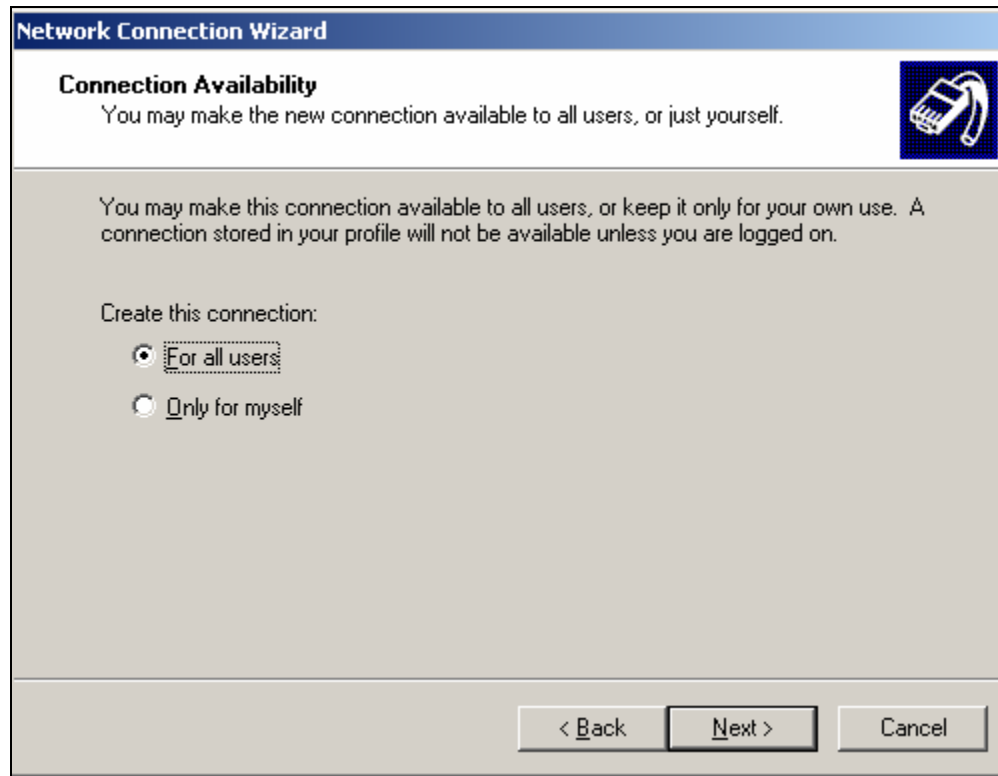
- **Start → Setting → Control Panel → Network and Dial-Up Connections → Make New Connection.** Lalu tekanlah tombol Next.
- Pilih pilihan **Dial-up to private network**, lalu tekan tombol Next



- Masukkan nomor dial-in yaitu : #777 lalu tekan Next



- Pada tahap ini pilihlah **For all users** lalu tekan **Next**



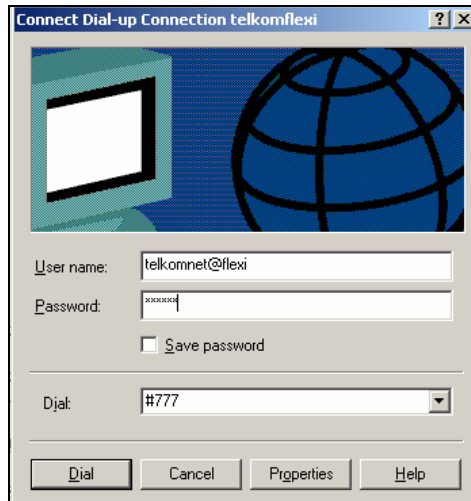
- Berilah nama koneksi pada PC anda, pada contoh ini nama koneksinya **Dial-up Connection** untuk **Telkom Flexi** setelah selesai tekan tombol **Finish**.



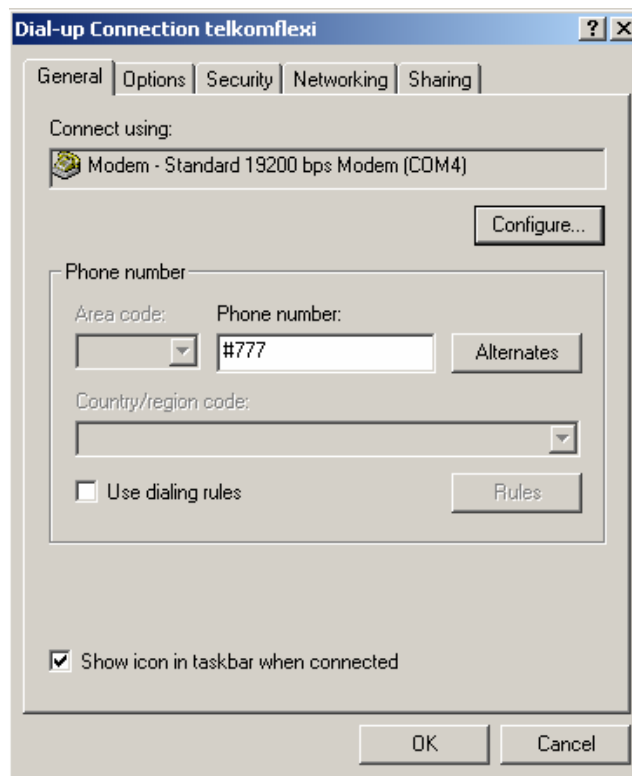


Get the latest Flexi updates, click [www.telkomflexi.com](http://www.telkomflexi.com) !

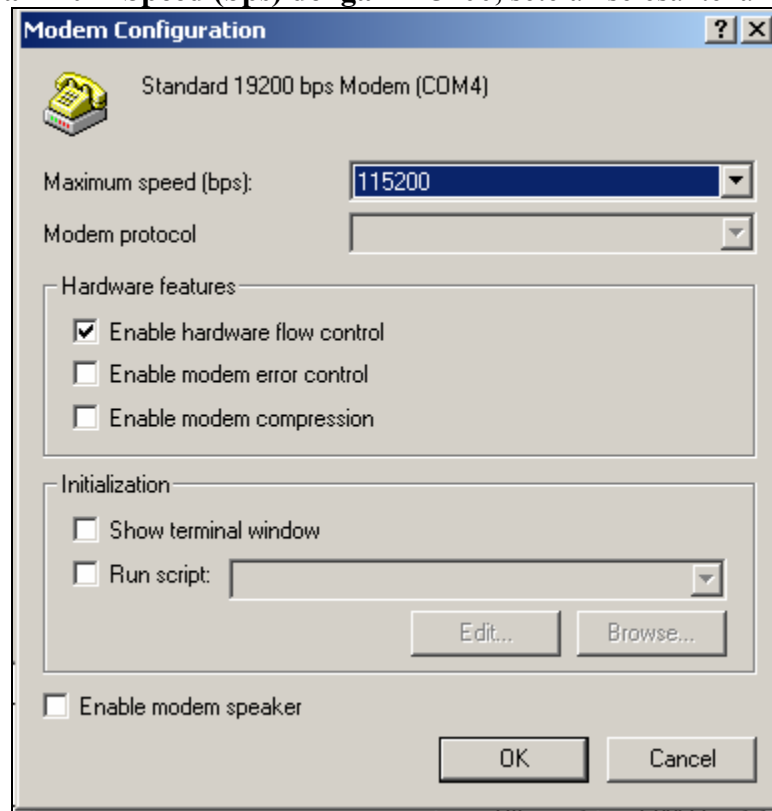
- Setelah selesai maka akan muncul dialog seperti dibawah: pada kolom **Username** isikan **telkomnet@flexi** dan pada **Password** isikan **telkom**, setelah itu tekan **Properties**.



- Setelah tombol **Properties** ditekan.maka akan tampil dialog seperti dibawah ini, setelah itu tekan tombol **Configure...**



- Ganti **Maximum Speed (bps)** dengan **115200**, setelah selesai tekan tombol **OK**



Setelah selesai maka akan ada window dial up. Masukkan User Name dan Password pada tempat yang tersedia lalu tekan dial.