



### PT Pyramid Pirantindo

Jl. Daan Mogot II  
Kompleks Golden Ville No. 88 BN  
Jakarta 11510  
Phone : (021) 5696 0458  
Facsimile : (021) 564 2109  
E-Mail : pirantindo@indosol.com



## Petunjuk Setting Data (Internet) TelkomFlexi Westech Dowtel DTP-1910



## Data (Internet) User Guide

Saran yang dianjurkan sebaiknya pengguna *Westech Dowtel* harus sudah mempunyai nomor *TelkomFlexi* yang sudah diaktivasi yang sekarang ini menjadi salah satu *CDMA Service Provider*.

Sebelum melakukan penginstalan program dan melakukan setting parameter *Westech Dowtel*, harus terlebih dahulu membaca buku manual *Westech Dowtel*.

Petunjuk ini hanya untuk setting parameter *TelkomFlexi* pada *Westech DTP-1910*.

Dan sangat dianjurkan untuk penggunaan *Westech Dowtel* ini pada daerah lokasi yang mempunyai signal CDMA yang baik, untuk mendapatkan hasil optimal.

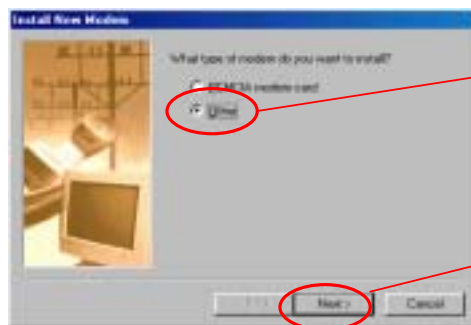
## 1. PC Modem Installation

- 1) Klik "Start > Settings > Control Panel > Modem"
- 2) Double-klik *Modem* icon.

Jika sudah ada modem lain sudah di install, lakukanlah penambahan modem baru.



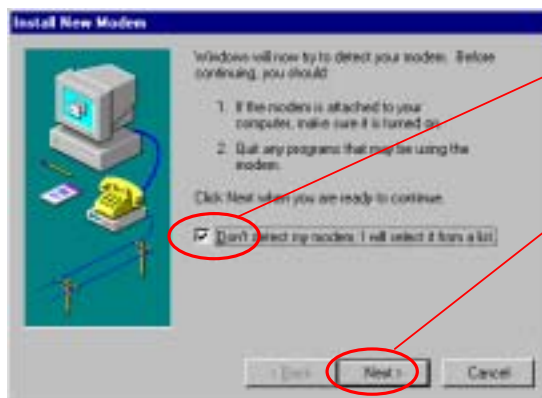
Klik tombol *Add*



Pilih **other** (general) tipe modem

Klik tombol *Next*

- 3) Langkah berikutnya sama dengan sewaktu melakukan install modem baru.



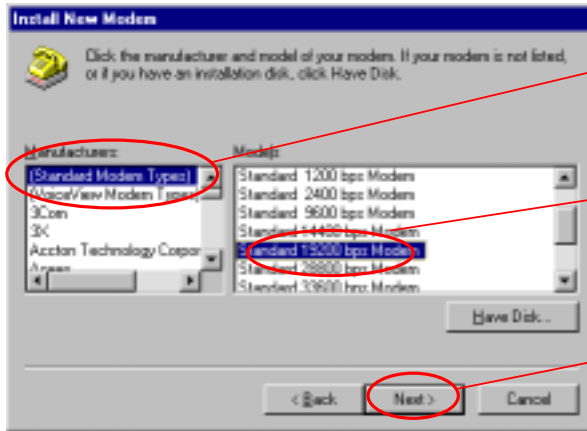
Kliklah kotak cek lakukan agar sama dengan gambar

Klik tombol *Next*



### PT Pyramid Pirantindo

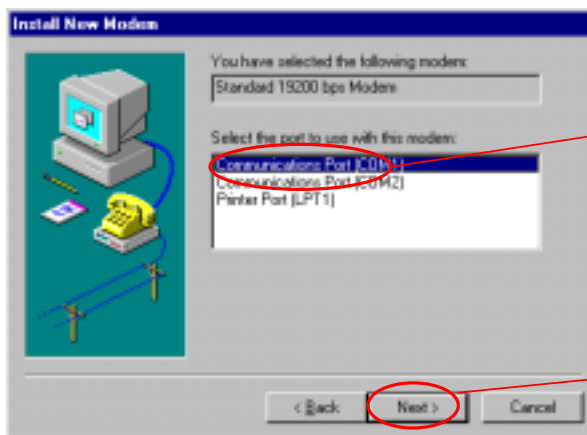
Jl. Daan Mogot II  
Kompleks Golden Ville No. 88 BN  
Jakarta 11510  
Phone : (021) 5696 0458  
Facsimile : (021) 564 2109  
E-Mail : pirantindo@indosol.com



Pilihlah *Standard Modem Type*

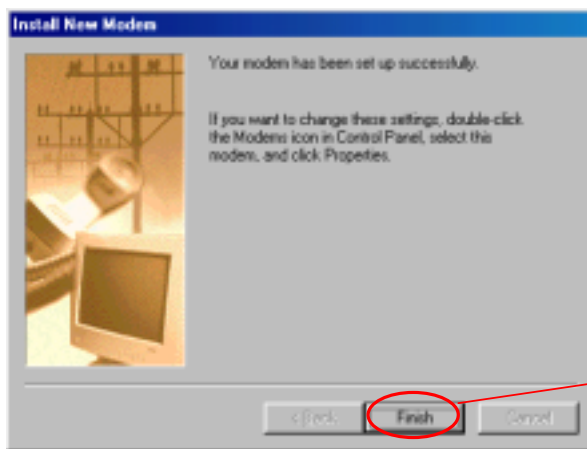
Pilihlah *Standard 19200bps Modem*

Pilihlah *Next* button



Pilihlah port *COM1* atau *COM2*  
(sesuai dengan kabel serial data yang anda hubungkan ke komputer)

Kliklah tombol *Next*



Klik tombol *Finish*

### PT. Pyramid Pirantindo

Jl. Daan Mogot II, Kompleks Golden Ville No. 88BN, Jakarta 11510. Phone (021) 5696 0458, Fax (021) 564 2109, Email : pirantindo@indosol.com



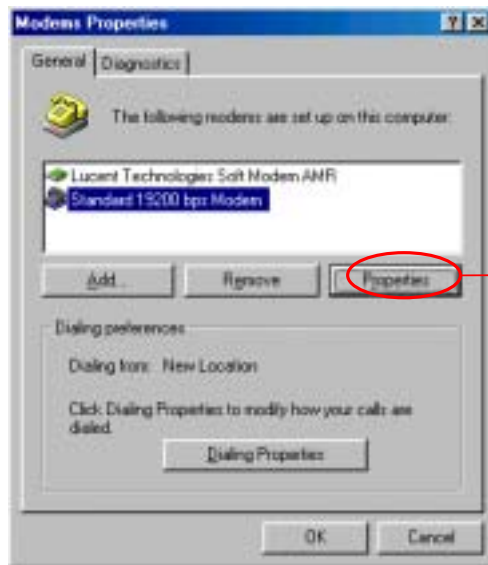
## PT Pyramid Pirantindo

Jl. Daan Mogot II  
Kompleks Golden Ville No. 88 BN  
Jakarta 11510  
Phone : (021) 5696 0458  
Facsimile : (021) 564 2109  
E-Mail : pirantindo@indosol.com

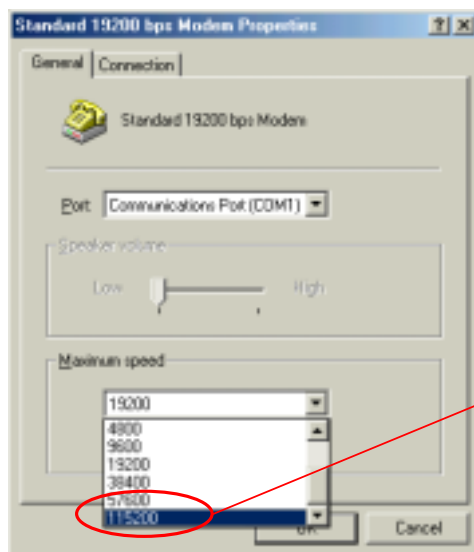


## 2. Modem Speed Setting (Baudrate)

- 1) Klik "Start > Settings > Control Panel > Modem"
- 2) Double-click *Modem* icon.



Klik tombol *Properties*



Ubah Maximum speed ke **115200** dan klik **OK**

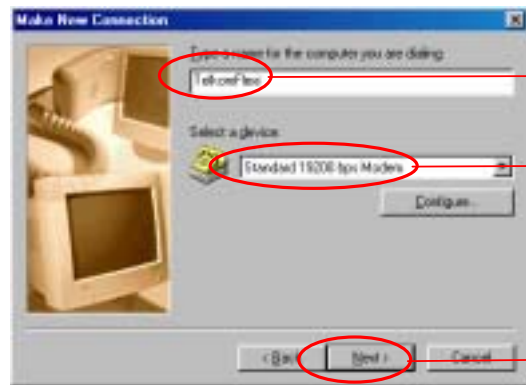
Tutuplah window *Modems Properties*.

### 3. Setting Dial untuk Dial-Up Networking

Klik "My Computer > Dial-Up Networking".



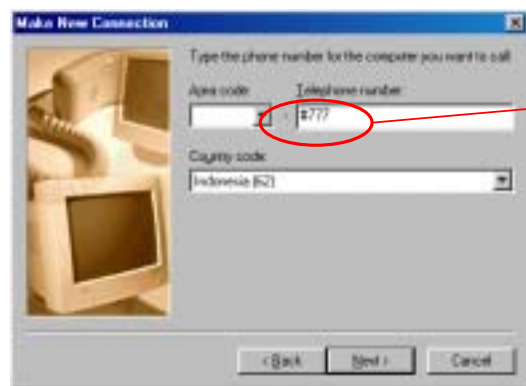
Double-click *Make New Connection*



Ketiklah dengan nama *TelkomFlexi*

Pilihlah *Standard 19200 bps Modem*

Klik tombol *Next*



Enter a phone number *#777* \*

NOTE:

\* = Untuk sementara ini, TelkomFlexi tidak menggunakan User/Password, dikosongkan atau di isi dengan yang lain tidak apa2. Untuk sekedar informasi pada tanggal 10 Juli 2003 user name (*telkomnet@flexi*) dan password (*telkom*) sudah berlaku. Informasi ini sewaktu-waktu bisa berubah.

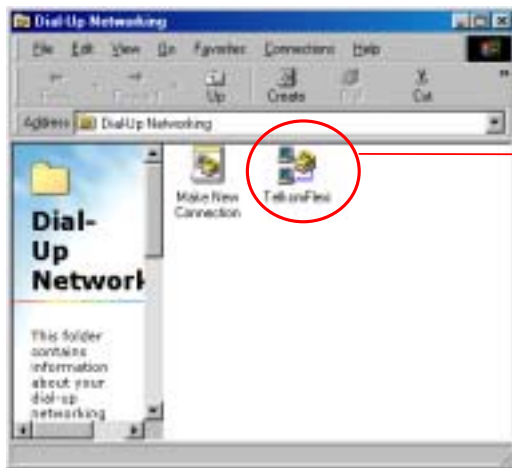


### PT Pyramid Pirantindo

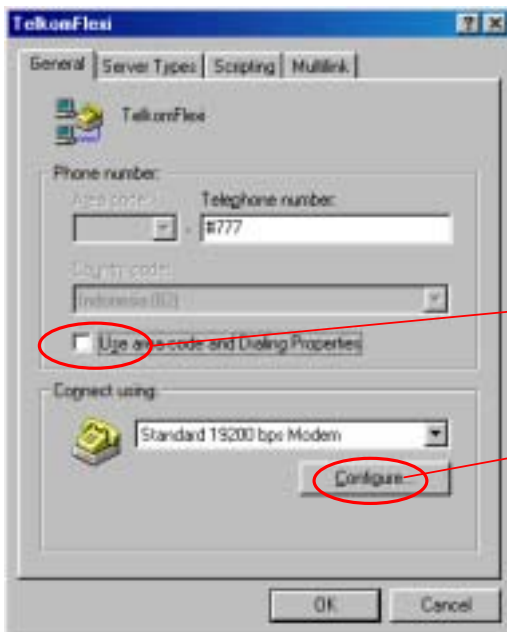
Jl. Daan Mogot II  
Kompleks Golden Ville No. 88 BN  
Jakarta 11510  
Phone : (021) 5696 0458  
Facsimile : (021) 564 2109  
E-Mail : pirantindo@indosol.com



Klik tombol *Finish*



Klik *TelkomFlexi* lalu klik kanan tombol mouse dan klik *Properties*



Hilangkan tanda cek pada *Use area code and Dialing Properties*

Klik tombol *Configure*

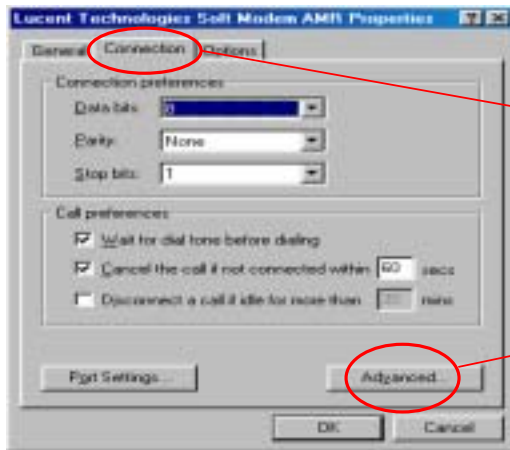
### PT. Pyramid Pirantindo

Jl. Daan Mogot II, Kompleks Golden Ville No. 88BN, Jakarta 11510. Phone (021) 5696 0458, Fax (021) 564 2109, Email : pirantindo@indosol.com



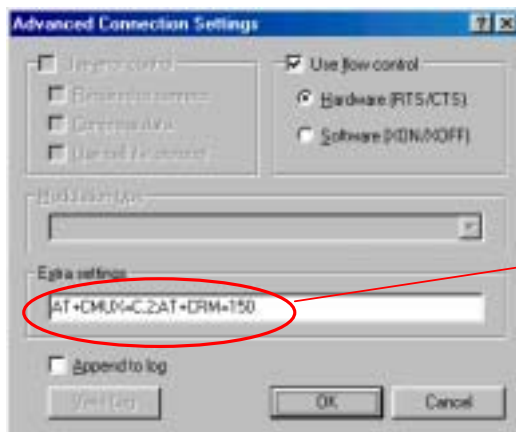
## PT Pyramid Pirantindo

Jl. Daan Mogot II  
Kompleks Golden Ville No. 88 BN  
Jakarta 11510  
Phone : (021) 5696 0458  
Facsimile : (021) 564 2109  
E-Mail : pirantindo@indosol.com



Klik *Connection*

Klik tombol *Advanced*



© Untuk Window98, Me, ketiklah:

AT+CMUX=C,2; AT+ CRM =150

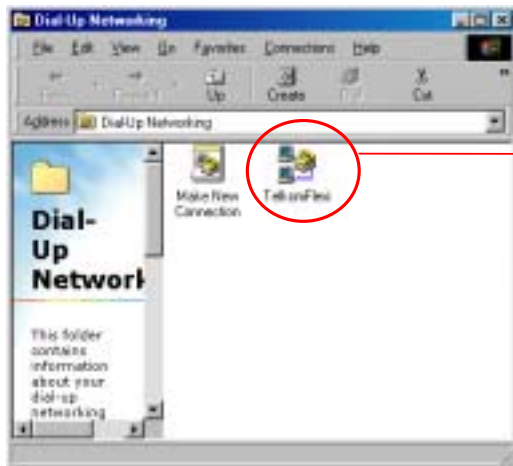
© Untuk WindowsNT, 2000, or XP, ketiklah:

AT&C2+CMUX=C,2; AT+ CRM =150

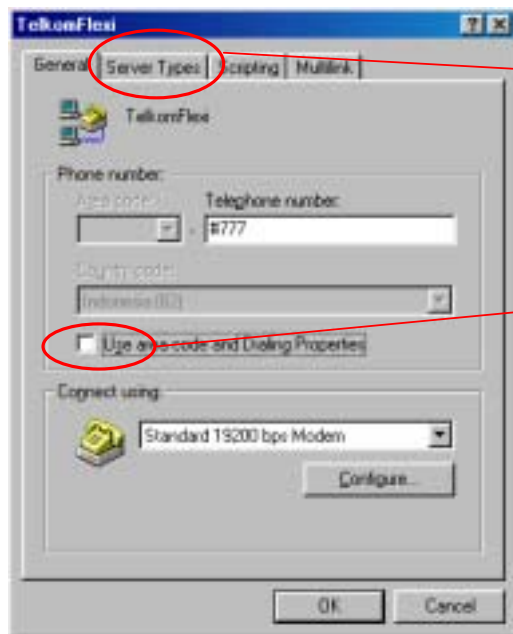


## PT Pyramid Pirantindo

Jl. Daan Mogot II  
Kompleks Golden Ville No. 88 BN  
Jakarta 11510  
Phone : (021) 5696 0458  
Facsimile : (021) 564 2109  
E-Mail : pirantindo@indosol.com



Klik *TelkomFlexi* lalu klik kanan tombol mouse lalu pilihlah *Properties*



Klik *Server Types*

Dipastikan tanda *Use area code and Dialing Properties* tidak digunakan lalu klik *Server Types* pada menu atas.

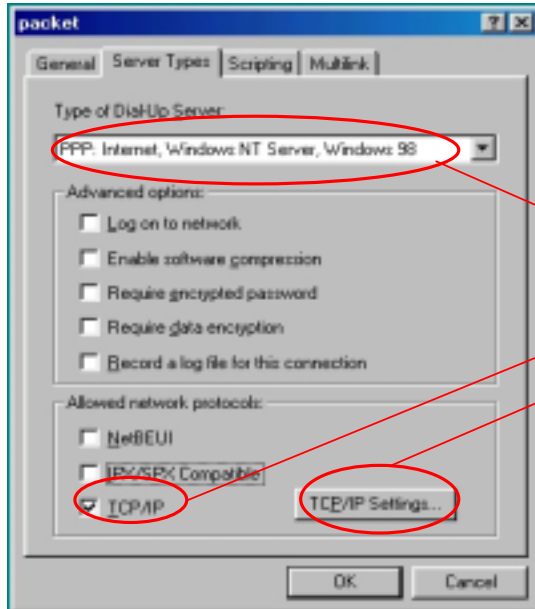
## PT. Pyramid Pirantindo

Jl. Daan Mogot II, Kompleks Golden Ville No. 88BN, Jakarta 11510. Phone (021) 5696 0458, Fax (021) 564 2109, Email : pirantindo@indosol.com

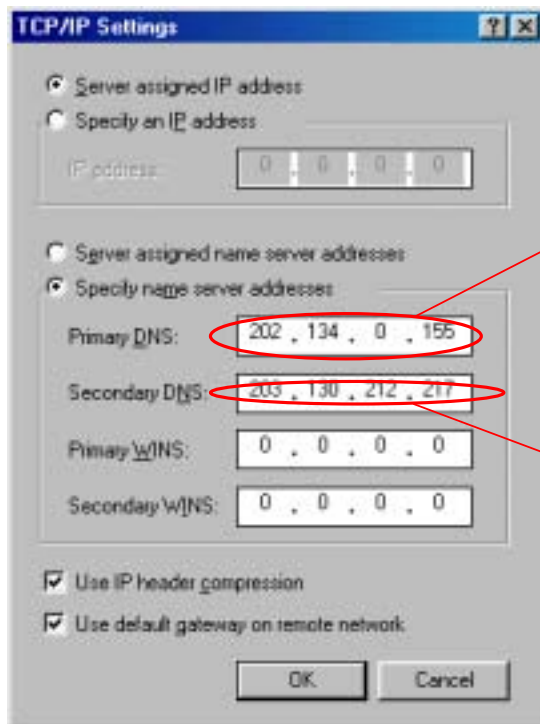


### PT Pyramid Pirantindo

Jl. Daan Mogot II  
Kompleks Golden Ville No. 88 BN  
Jakarta 11510  
Phone : (021) 5696 0458  
Facsimile : (021) 564 2109  
E-Mail : pirantindo@indosol.com



Klik tipe **PPP** lalu ceklah hanya pada kotak **TCP/IP**  
Klik **TCP/IP Settings...**



Ⓜ Primary DNS : 202.134.0.155

Ⓜ Secondary DNS : 203.130.212.217

### PT. Pyramid Pirantindo

Jl. Daan Mogot II, Kompleks Golden Ville No. 88BN, Jakarta 11510. Phone (021) 5696 0458, Fax (021) 564 2109, Email : pirantindo@indosol.com

 <p>PT PYRAMID PIRANTINDO TELKOM SOLUTIONS FOR FUTURE TECHNOLOGY</p>	<p><b>PT Pyramid Pirantindo</b>          Jl. Daan Mogot II          Kompleks Golden Ville No. 88 BN          Jakarta 11510          Phone : (021) 5696 0458          Facsimile : (021) 564 2109          E-Mail : pirantindo@indosol.com</p>	  
---	--	---

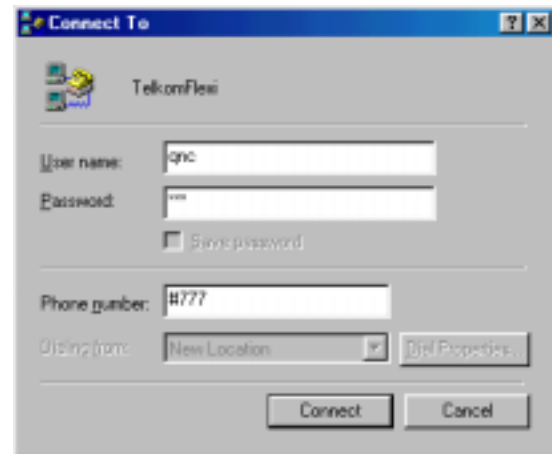
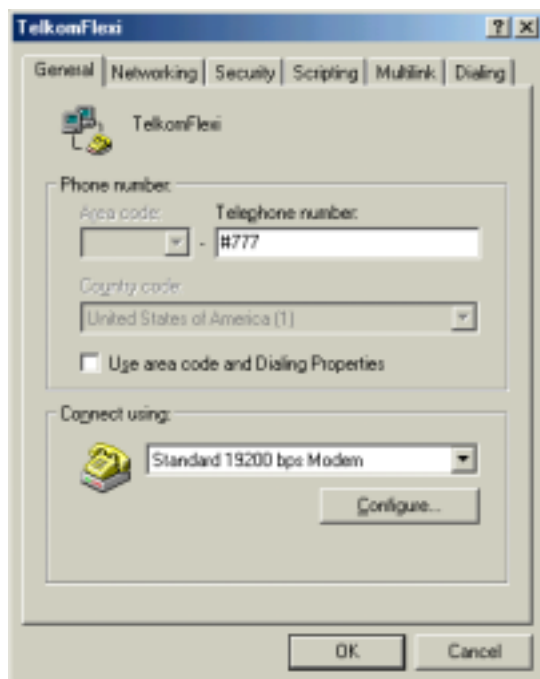
#### 4. Setting Modem Pada Telephone

Perlu di ingat pada telephone Dowtel anda, untuk memasuki menu gunakanlah tombol *Store*, untuk keluar dari menu gunakanlah tombol *Clr*.

Pada telephone Dowtel anda, lakukanlah langkah-langkah berikut:

1. Tekan tombol “*Menu > 4 > 2*” pilihlah *Modem Receive Always*, lalu tekan tombol *Store*
2. Pastikan pada “*Menu > 4 > 3*” bound rate sudah pada *115200*, lalu tekan tombol *Store*

Jika setting diatas sudah dilakukan maka anda sudah siap untuk melakukan koneksi data (internet), double klik lah icon modem *TelkomFlexi* anda dan pastikan nomor telephone yang anda akan dial adalah *#777*.



**NOTE:**

\* = Untuk sementara ini, TelkomFlexi tidak menggunakan Username/Password, dikosongkan atau di isi dengan yang lain tidak apa2. Atau di isi Username (*qnc*) dan Password (*qnc*). Sekedar informasi yang didapatkan dari Telkom, pada tanggal 10 Juli 2003 user name (*telkomnet@flexi*) dan password (*telkom*) sudah berlaku. Informasi ini sewaktu-waktu bisa berubah.

\*\*\*\*\*