

 <p>PT PYRAMID PIRANTINDO TELKOM FLEXI FOR FUTURE TECHNOLOGY</p>	<p>PT Pyramid Pirantindo Jl. Daan Mogot II Kompleks Golden Ville No. 88 BN Jakarta 11510 Phone : (021) 5696 0458 Facsimile : (021) 564 2109 E-Mail : pirantindo@indosol.com</p>	 <p>SIERRA WIRELESS HEART OF THE WIRELESS MACHINE™ TELKOM INDONESIA FLEXI</p>
---	--	--

Petunjuk Menggunakan Data (Internet) TelkomFlexi Sierra AirCard® 555 PCMCIA (Watcher v1.0.2.7)

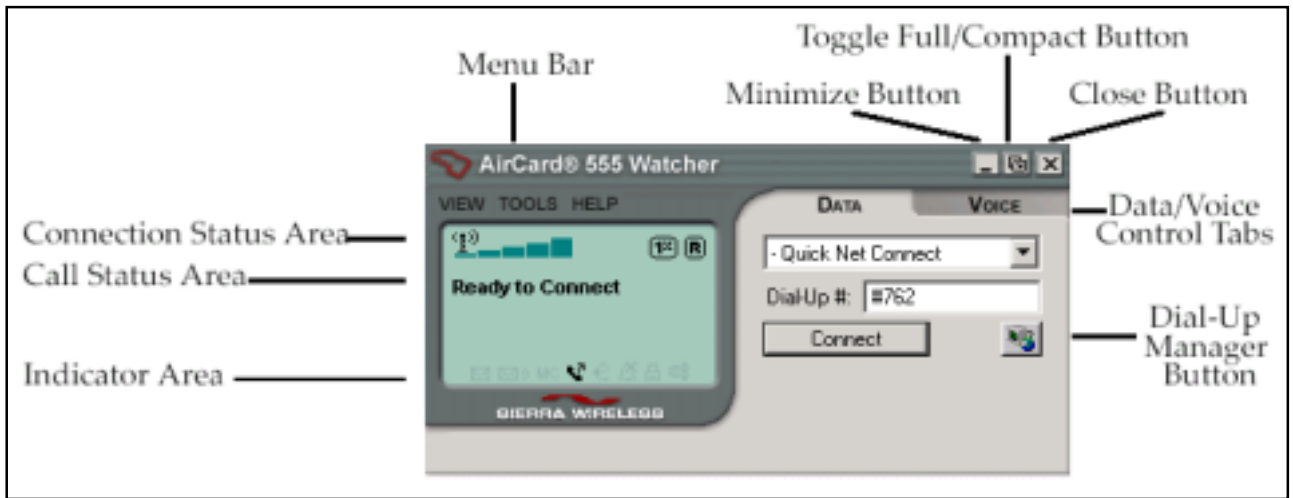


Data (Internet) User Guide



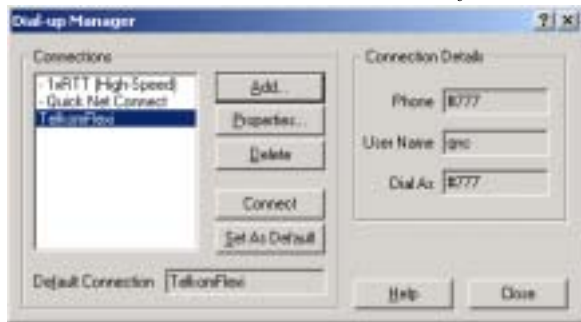
Saran yang dianjurkan sebaiknya pengguna *Sierra AirCard@555* harus sudah mempunyai nomor *TelkomFlexi* yang sudah diaktivasi yang sekarang ini menjadi salah satu *CDMA Service Provider*. Sebelum melakukan penggunaan program *Watcher* ini, *Sierra AirCard@555* harus terlebih dahulu dipastikan apakah sudah terinstall driver dan software *Watcher*. Sebaiknya anda terlebih dahulu membaca buku manual *Sierra AirCard@555*, sebelum menggunakan program *Watcher* ini.

Petunjuk ini hanya untuk *Data(Internet) TelkomFlexi* pada *Sierra AirCard@555* Version 1.0.2.7. Dan sangat dianjurkan untuk penggunaan *Sierra AirCard@555* ini pada daerah lokasi yang mempunyai signal CDMA yang baik, untuk mendapatkan hasil optimal.



Gambar Sierra AirCard@555 Watcher Menu Voice Display (Gambar Utama)

1. Masukkan Aircard ke slot PCMCIA.
2. Tunggu sampai aktif aplikasi *AirCard@555 Watcher*.
3. Pada menu *Data*, pastikan di *Dial-up Manager* sudah ada koneksi *TelkomFlexi*, dan sudah di *Set As Default*.



4. Pastikan koneksi setting *TelkomFlexi* anda:



Connection Name : TelkomFlexi
 Phone : #777
 Logon Information:
 - User Name : qnc (*Tidak harus di isi*)*
 - Password : qnc (*Tidak harus di isi*)*

5. Pada menu *AirCard@555 Watcher* akan tampak sebagai berikut:








Jika menu *Watcher* sudah menunjukkan seperti gambar diatas maka anda sudah siap untuk melakukan koneksi *internet tanpa kabel!* Hanya tinggal klik tombol *Connect*.

6. Perlu anda ketahui jika program *Watcher* ini jika anda *Minimize* maka program ini akan berada di status area (yang mana biasanya berada di kanan bawah pada layar anda). Status icon ini menunjukkan koneksi status atau peringatan lainnya seperti datangnya SMS, ataupun ketika ada mendapatkan panggilan tidak terjawab.



	<p>PT Pyramid Pirantindo Jl. Daan Mogot II Kompleks Golden Ville No. 88 BN Jakarta 11510 Phone : (021) 5696 0458 Facsimile : (021) 564 2109 E-Mail : pirantindo@indosol.com</p>	
---	--	---

7. Pada icon status di kanan bawah dapat terlihat anda dalam network CDMA seperti apa, berikut penjelasannya:

Icon	Artinya
	Anda berada pada service network CDMA, tetapi tidak mempunyai voice atau data koneksi.
	Anda berada pada service yang mempunyai voice dan data koneksi.
	Anda mempunyai panggilan tidak terjawab.
	Anda mempunyai SMS yang masuk. (SMS yang belum terbaca)
	Anda mempunyai panggilan suara (voice mail).



9. Jika anda sedang menggunakan data (internet) koneksi, maka untuk suara (voice) tidak dapat digunakan. Demikian sebaliknya, jika anda sedang melakukan pembicaraan (voice) maka anda tidak dapat menggunakan data (internet).

8. Jika anda sudah melakukan koneksi ke *TelkomFlexi*. Maka display menu akan menunjukkan sebagai berikut:



NOTE:

* = Untuk sementara ini, TelkomFlexi tidak menggunakan User/Password, dikosongkan atau di isi dengan yang lain tidak apa2. Sekedar informasi yang didapatkan dari Telkom, pada tanggal 10 Juli 2003 user name (*telkomnet@flexi*) dan password (*telkom*) sudah berlaku. Dengan harga yang direncanakan adalah sebesar Rp.372/25kb, dan informasi ini sewaktu-waktu bisa berubah.
